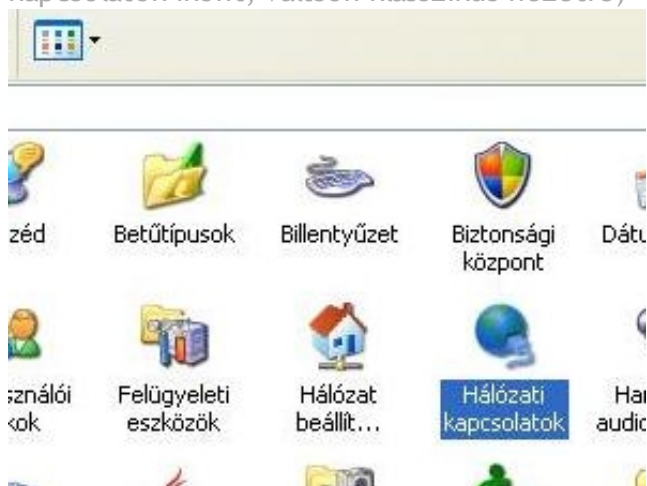


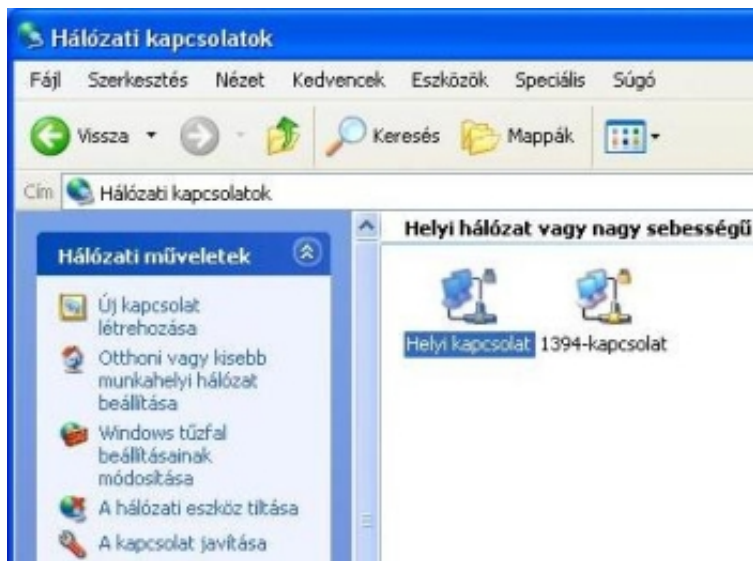
Nyissa meg a Start menüben található Vezérlőpultot



A Vezérlőpult mappában kattintson duplán a Hálózati kapcsolatok ikonra (Ha nem lát Hálózati kapcsolatok ikont, váltson klasszikus nézetre)



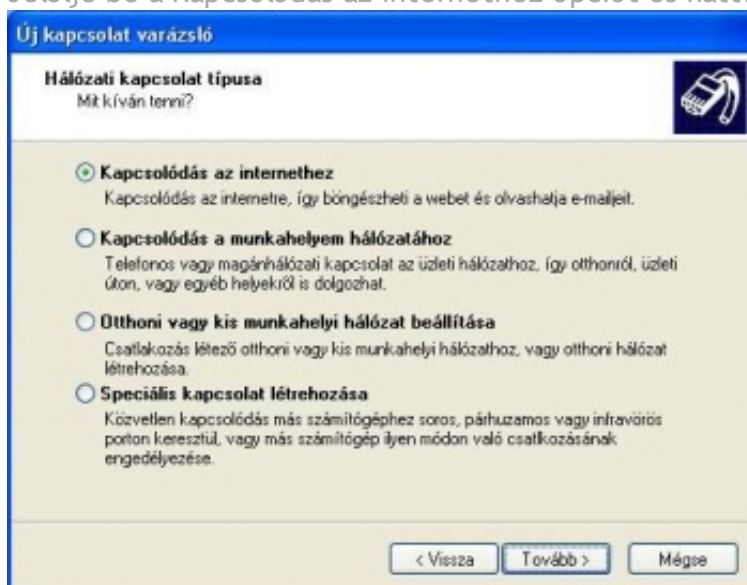
Kattintson a Hálózati kapcsolatok mappa bal oldalán található Új kapcsolat létrehozása menüpontra.



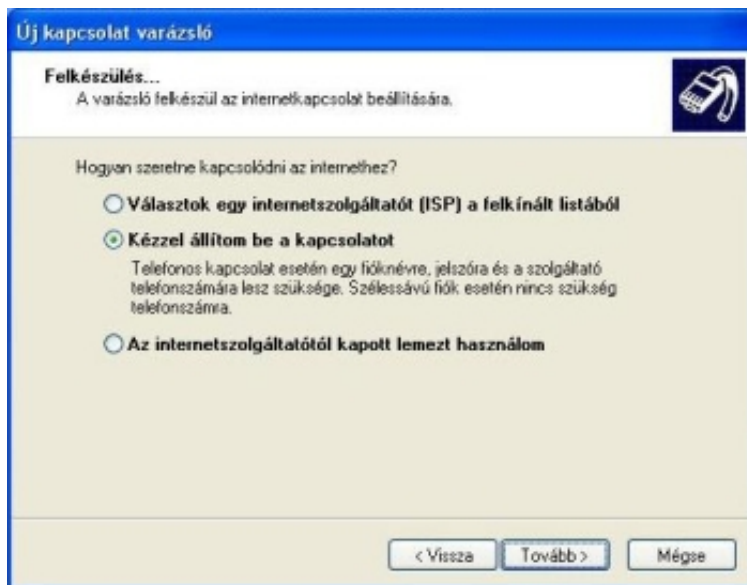
Megjelenik az Új kapcsolat varázsló. Kattintson a Tovább> gombra.



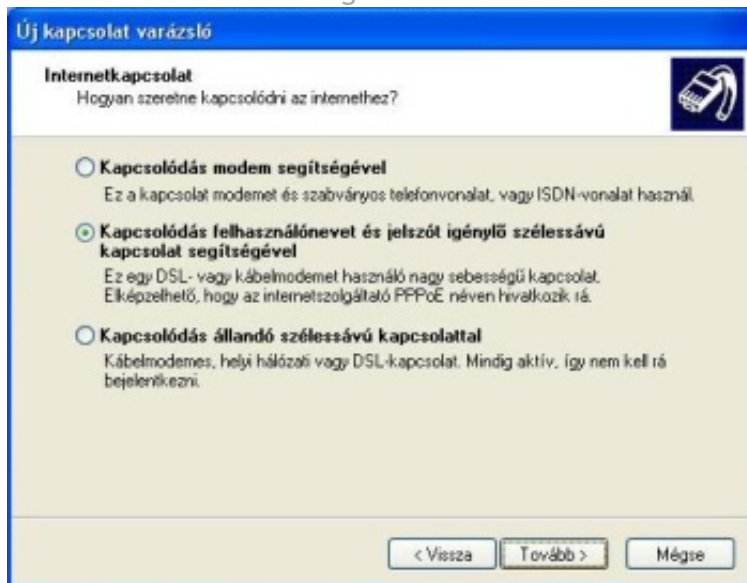
Jelölje be a Kapcsolódás az internethez opciót és kattintson a Tovább> gombra



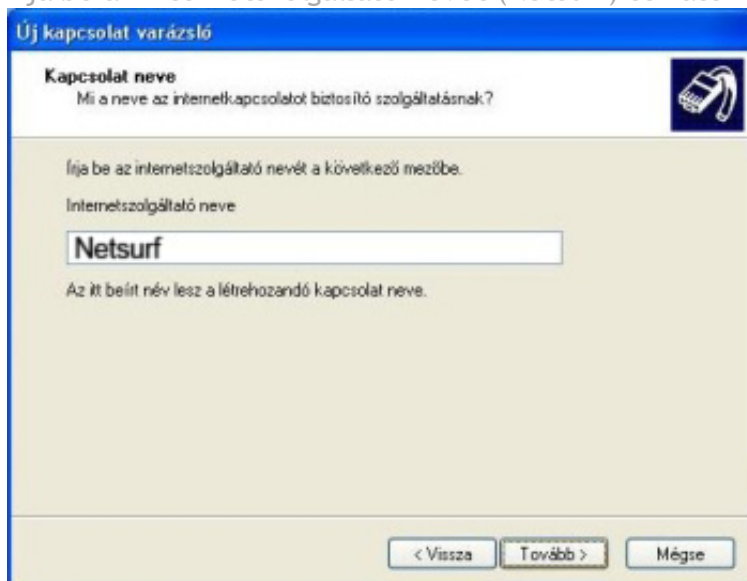
Jelölje be a Kézzel állítom be a kapcsolatot opciót, majd kattintson a Tovább> gombra.



Jelölje be a Kapcsolódás felhasználónevet és jelszót igénylő szélessávú kapcsolat segítségével opciót és kattintson a Tovább> gombra.



Írja be az internetszolgáltató nevét (Netsurf) és kattintson a Tovább> gombra.



Adja meg a szerződésben rögzített felhasználónevet és jelszót (megegyezik az e-mail címével és jelszavával), majd a jelszót ellenőrzés céljából ismétlje meg. Amennyiben

több személy használja a számítógépet és mindannyian ezt az internet kapcsolatot használják, jelölje be mindkét jelölőnégyzetet. Ha valki más internetkapcsolatot használ, akkor csak a második jelölőnégyzetet jelölje be. Kattintson a Tovább> gombra.

The screenshot shows the 'Új kapcsolat varázsló' (New Connection Wizard) window. The title bar reads 'Új kapcsolat varázsló'. The main heading is 'Internetfiók adatai' (Internet Account Information). Below the heading, there is a sub-heading 'Az internetfiókba történő bejelentkezéshez fióknév és jelszóra van szükség.' (For logging into the internet account, you need a username and password.) and a small icon of a computer mouse. The main text says: 'Írja be az internetszolgáltatóhoz használandó felhasználónevet és jelszót, majd írja le ezeket, és tartsa biztonságos helyen. [Ha elfelejtette egy már létező fiók nevét vagy jelszavát, lépjen kapcsolatba az internetszolgáltatóval.]' (Enter the username and password you use for the internet service provider, and write them down in a safe place. [If you forgot the name of an existing account or its password, contact the internet service provider.]) There are three input fields: 'Felhasználónév:' (Username) with the text 'Az Ön PPPoE azonosítója' (Your PPPoE identifier), 'Jelszó:' (Password) with seven dots, and 'Jelszó megerősítése:' (Confirm password) with seven dots. Below the fields are two checkboxes: the first is checked and says 'Ezen felhasználónév és jelszó használata arra az esetre, ha egy felhasználó csatlakozni szeretne az internethez erről a számítógépről' (Use this username and password in case a user wants to connect to the internet from this computer); the second is checked and says 'Ez legyen az alapértelmezett internetkapcsolat' (This should be the default internet connection). At the bottom are three buttons: '< Vissza' (Back), 'Tovább >' (Next), and 'Mégse' (Cancel).

A kapcsolat gyors létrehozásához érdemes elhelyezni egy parancsikont az asztalon, amelyet a varázsló utolsó ablakán állíthat be. A Befejezés gombra kattintással a PPPoE beállítások mentésre kerülnek és a számítógép készen áll az új kapcsolat használatára.

The screenshot shows the 'Új kapcsolat varázsló' (New Connection Wizard) window. The title bar reads 'Új kapcsolat varázsló'. The main heading is 'Új kapcsolat - a varázsló befejezése' (New Connection - Wizard Completion). Below the heading, there is a sub-heading 'Sikeresen elvégezte a következő kapcsolat létrehozásához szükséges lépéseket:' (You have successfully completed the steps necessary for creating the following connection:). The main heading is 'Netsurf'. Below it are three bullet points: '• Beállítás alapértelmezett kapcsolatként' (Set as default connection), '• Megosztás a számítógép összes felhasználójával' (Share with all users of the computer), and '• Mindenki ugyanazt a felhasználónevet és jelszót' (Everyone uses the same username and password). Below the bullet points is a checkbox that is checked and says 'Parancsikont elhelyezése az Asztalon ehhez a kapcsolathoz' (Place a shortcut on the Desktop for this connection). Below the checkbox is a sub-heading 'A kapcsolat létrehozásához és a varázsló bezárásához kattintson a Befejezés gombra.' (Click the Finish button to create the connection and close the wizard.). At the bottom are three buttons: '< Vissza' (Back), 'Befejezés' (Finish), and 'Mégse' (Cancel).

Az internetre a Hálózati kapcsolatok menüpontban, vagy az asztalon megjelenő tárcsázó ikonnal csatlakozhat.